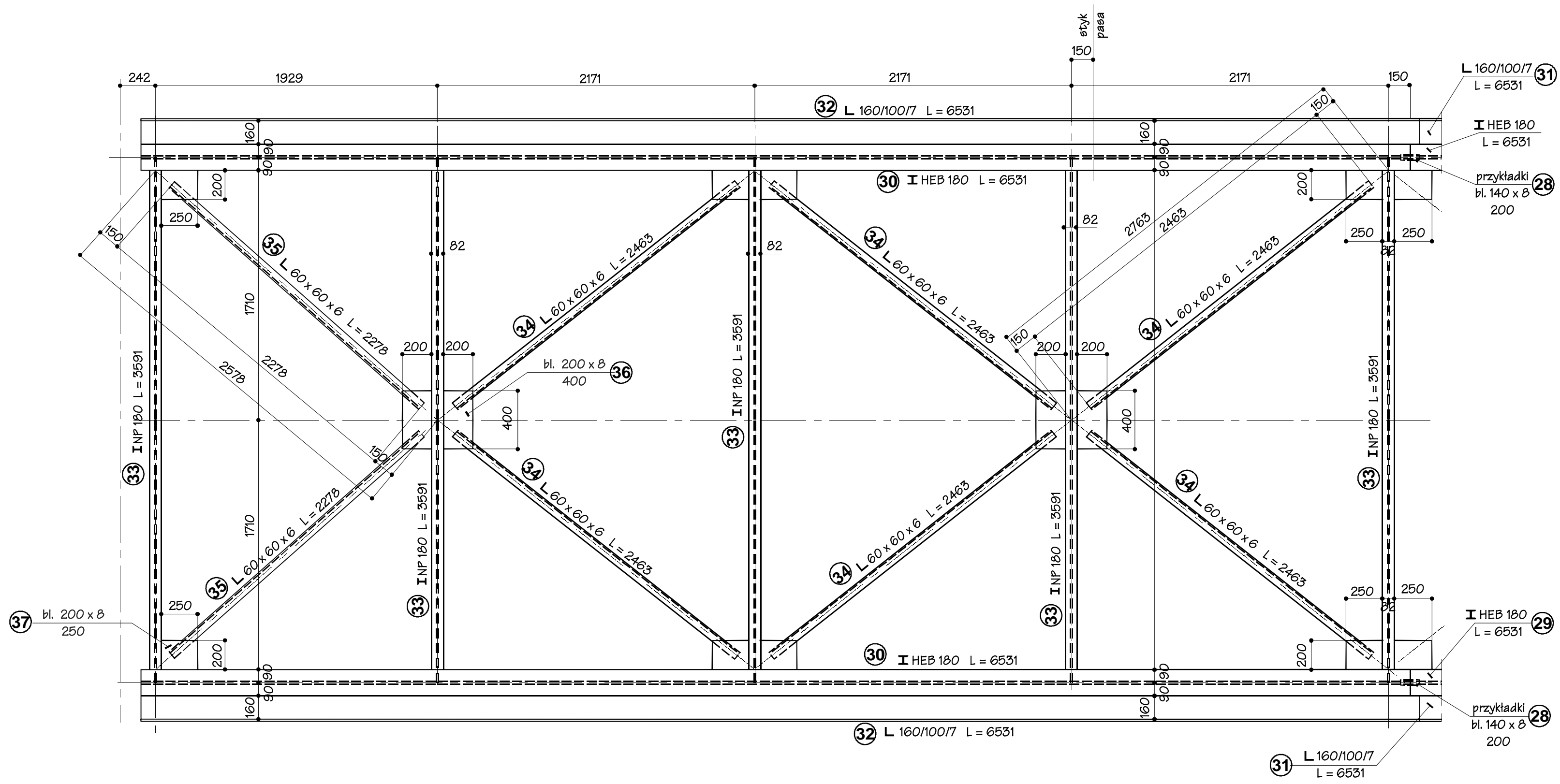
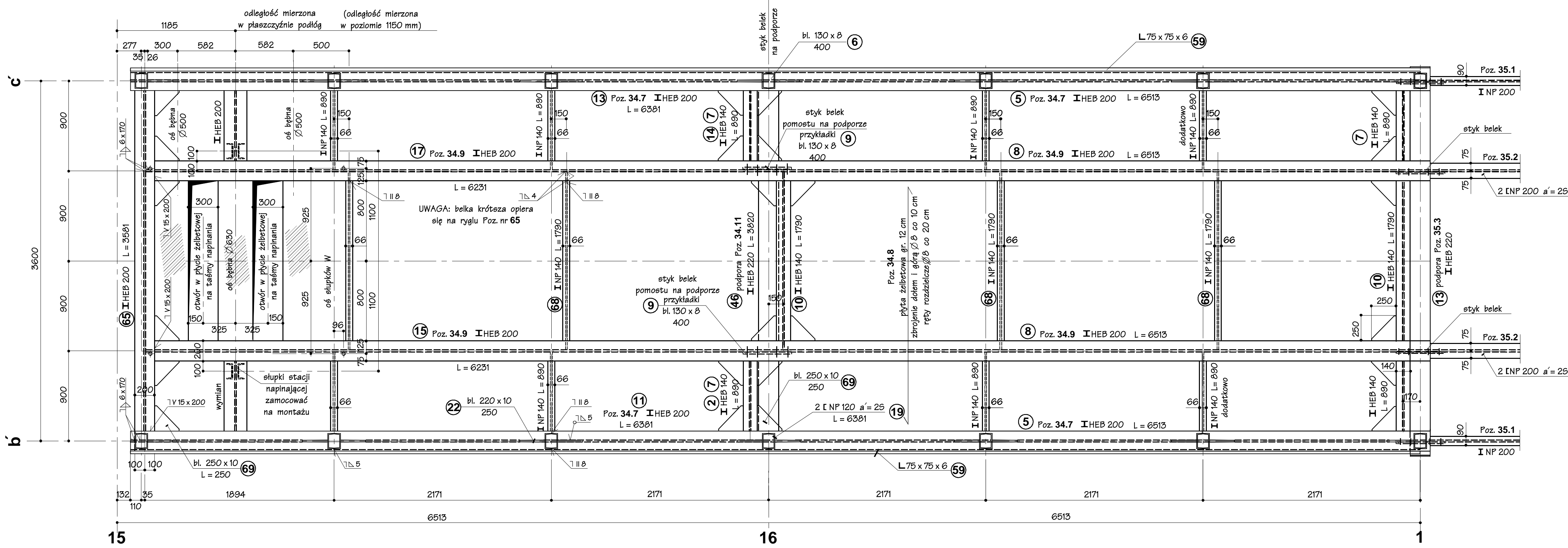
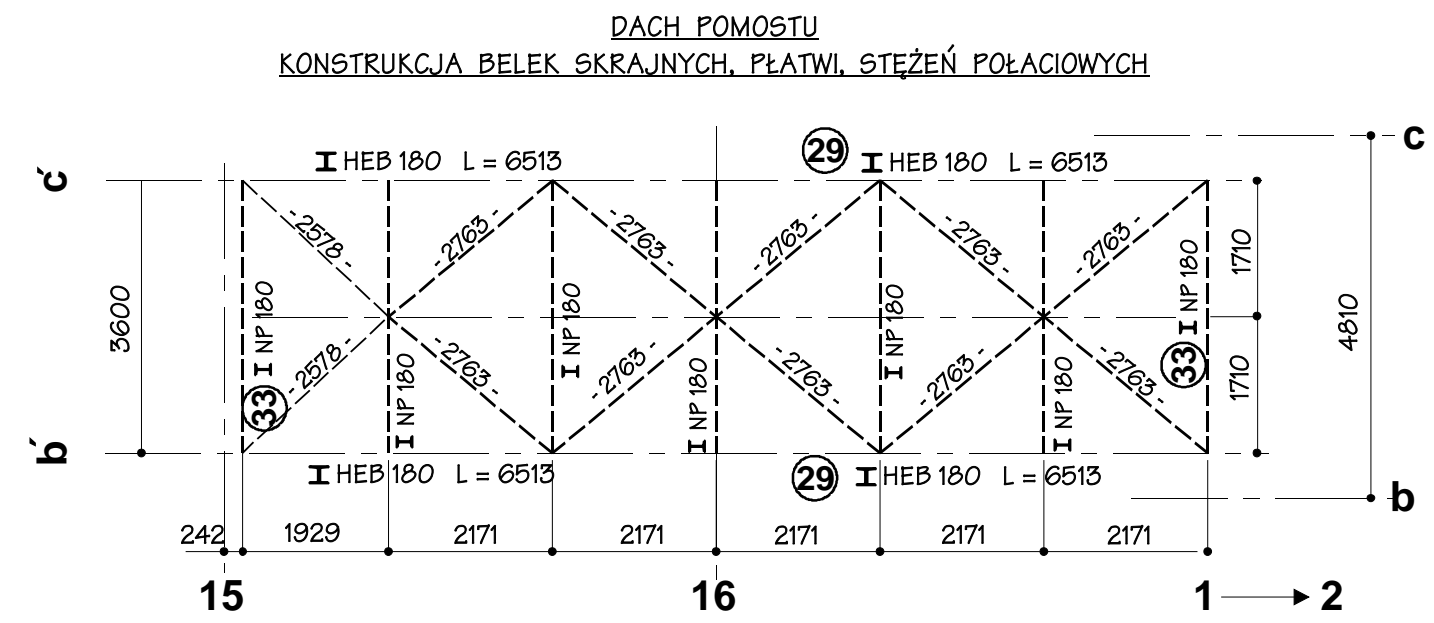


### Podłoga pomostu - konstrukcja belek skrajnych, środkowych i rygli podporowych



### RZUT POZIOMY W PŁASZCZYŹNIE DACHU

SKALA 1 - 25



## SCHEMA


SKALA 1 - 10

MATERIAŁY:

- stal profilowa S 235 JRG2 (St35Y)
- rury S 235 JRH
- kotwy St35
- elektrody połączeniowe ER-146

UWAGI

- Spoiny pachwinowe nie oznaczone o grubości  $a = 0,7a$ , gdzie "a" grubość cieńszego z łączonych elementów nie mniej jednak jak  $a \geq 3$  mm i  $l_{min} = 40$  mm
  - Spoiny czolowe nie oznaczone wykonaną na pełnej grubości łączonych elementów
  - Poziom jakości złączy spawanych (PJA) wg EN2581 C,D
- Wymagania: przeprowadzić 100% badań wizualnych połączeń spawanych (VT) z potwierdzeniem protokołami
- Zabezpiecznie antykorozyjne wg opisu technicznego

Zamawiający/Inwestor		 Przedsiębiorstwo Projektowo-Badawczo-Projektowe i Ogólnego 46-602 Katowice ul. Rzemieślników 11		
Kompania Węgłowa Spółka Akcyjna Oddział KWK "Bobrek-Centrum" w Bytomiu ul. Konstytucji 76				
<u>Tytuł projektu</u>	Budowa zbiornika węgla surowego i zabudowę urządzeń nadawczych i odbiorczych w KWK „Bobrek – Centrum Ruch Bobrek w Bytomiu	Stadium PB-W	Imię i nazwisko Nr upraw.	Data Podpis
<u>Tytuł - rysunki</u>	POZ. 34.7 KONSTRUKCJA BELEK SKRAJNYCH, ŚRODKOWYCH 34.8, 34.10 I RYGLI PODPOROWYCH	Projektował	inż. A. Jaworski 199/69/Kt	07/09
		Konstruował	R. Wróbel	07/09
		Sprawdził	mgr inż. K.Sosna 347/70	07/09
		Kier. Zespołu	inż. W. Cyba 332/76/Kt	07/09
		Podziękia 1 : 25 1 : 100	inż. M. Pieta	02/09
Zestawiono ze wszelkimi innymi uwagami i uwagami o zmianie autorskiej		B – 57		